

Company Profile

Koperasi Konsumen Kana



www.koperasikana.com





Kana, Rekan Bisnis Anda, Teman Kolaborasi Menuju Perubahan yang Menginspirasi

*Kana, Your Business Partner,
Collaboration Partner for In-
spiring Change*

Kami di KANA berkomitmen untuk menjadi koperasi terdepan dalam memberikan kontribusi signifikan untuk pembangunan ekonomi, sosial, dan lingkungan yang berkelanjutan. Bersama tim, kami hadir sebagai rekan bisnis dan teman kolaborasi, menginspirasi perubahan positif. Dengan semangat ini, kami yakin dapat mencapai tujuan bersama untuk kebaikan bersama.

We at KANA are committed to being a leading cooperative in making significant contributions to sustainable economic, social and environmental development. Together with our team, we exist as business partners and collaborative friends, inspiring positive change. With this spirit, we believe we can achieve our shared goals for the common good.

Danang Wardhana
Ketua Koperasi Kana

Tentang Koperasi Kana

About Kana Cooperative

- a. Nama Perusahaan : Koperasi Kana Lautan Berkat
Company Name
- b. Nama Panggilan : Koperasi Kana
Call Name
- c. Badan Usaha : Koperasi
Business Line
- d. SK Kemenkumham : Nomor AHU-0001857.AH.01.29.TAHUN 2023
Tanggal 10 Mei 2023
- e. SK Pendirian : Nomor 438
Basic Law of Establishment Tanggal 10 Mei 2023
- f. NPWP : 40.908.170.0-618.000
- g. NIB : 1505230071192
- h. Websites : koperasikana.com
- i. Email Perusahaan : helpdesk@koperasikana.com
Corporate Email
- j. Nomor Telp. Perusahaan : +62 31 995 48 035
Call Center
- k. Mobile : +62 851 8699 2999
- l. Alamat Perusahaan : Jl. Mayjend Sungkono 154HH Surabaya 60225
Head Office Address
- m. Kantor Cabang Jakarta : Jl. Tomang Raya No.8, RT.5/RW.1, Jatipulo,
Branch Office Jakarta Kec.Palmerah, Jakarta 11430
- n. Kantor Cabang Medan : Jl. M. T. Haryono No.83
Branch Office Medan Ps, Baru Kec. Medan Kota
Kota Medan, Sumatra Utara 20212
- o. Media Sosial Perusahaan : Facebook, Twitter, Tiktok, Youtube @koperasikana
Corporate Social Media



Tentang Koperasi Kana

About Kana Cooperative

Koperasi Kana merupakan badan usaha yang bergerak di bidang penjualan dan distribusi gula ke mancanegara. Berkantor pusat di Surabaya, koperasi ini memiliki komitmen untuk memperkenalkan kualitas gula Indonesia kepada dunia internasional. Kana memiliki peran penting dalam memastikan pasokan gula berkualitas tinggi ke pasar internasional.



Melalui kemitraan dengan produsen gula terpercaya, Kana memperoleh pasokan gula yang cukup untuk memenuhi permintaan dari negara-negara tujuan ekspor. Dalam hal ini, Kana bertekad untuk menunjukkan kepada dunia bahwa kualitas gula Indonesia tidak kalah dengan negara-negara lain.

Kana Cooperative is a business entity engaged in the sale and distribution of sugar to foreign countries. Headquartered in Surabaya, the cooperative is committed to introducing the quality of Indonesian sugar to the international community.

Kana plays an important role in ensuring the supply of high-quality sugar to international markets.



Through partnerships with trusted sugar producers, Kana obtains sufficient sugar supply to meet the demand from export destination countries. In this regard, Kana is determined to show the world that the quality of Indonesian sugar is not inferior to other countries,



BRAND PERSONALITY

KARAKTERISTIK MEREK



Responsibility
Tanggung Jawab



Innovation
Inovasi



Collaboration
Kolaborasi



Honesty
Kejujuran



VISI

Menjadi koperasi terdepan yang memberikan kontribusi signifikan bagi pembangunan ekonomi, sosial, dan lingkungan secara berkelanjutan.

VISION

To be a leading cooperative that contributes significantly to sustainable economic, social and environmental development.

MISI

1. Meningkatkan partisipasi anggota dan masyarakat dalam pengambilan keputusan dan manajemen koperasi untuk meningkatkan transparansi dan akuntabilitas.
2. Menyediakan produk dan layanan yang inovatif, berkualitas, dan terjangkau yang memenuhi kebutuhan anggota dan masyarakat.
3. Mengembangkan jaringan kemitraan strategis dengan pihak-pihak terkait, termasuk perusahaan, pemerintah, dan organisasi non-pemerintah, untuk meningkatkan aksesibilitas dan pelayanan koperasi.
4. Mendorong perkembangan usaha anggota dan masyarakat melalui bantuan teknis, pelatihan, dan pengembangan kapasitas.

MISSION

- 1. Increase member and community participation in cooperative decision-making and management to improve transparency and accountability.*
- 2. Provide innovative, quality, and affordable products and services that meet the needs of members and the community.*
- 3. Develop a network of strategic partnerships with relevant parties, including companies, government, and non-government organizations, to improve the accessibility and services of cooperatives.*
- 4. Promote member and community business development through technical assistance, training, and capacity building.*



NILAI-NILAI PERUSAHAAN

COMPANY VALUES

G

Growth: Company values that focus on business growth and development.

Pertumbuhan: Nilai-nilai perusahaan yang berfokus pada pertumbuhan dan perkembangan bisnis lainnya.

L

Loyalty: Company values that emphasize the importance of maintaining trust and loyalty from customers, employees and other stakeholders.

Loyalitas: Nilai-nilai perusahaan yang menekankan pentingnya menjaga kepercayaan dan kesetiaan dari pelanggan, karyawan, dan pemangku kepentingan lainnya.

O

Openness: Company values that promote transparency, open communication, and accessibility

Keterbukaan: Nilai-nilai perusahaan yang mendorong transparansi, komunikasi terbuka, dan aksesibilitas

R

Reliability: Company values that emphasize reliability in providing products or services to customers

Keandalan: Nilai-nilai perusahaan yang menekankan kehandalan dalam menyediakan produk atau layanan kepada pelanggan

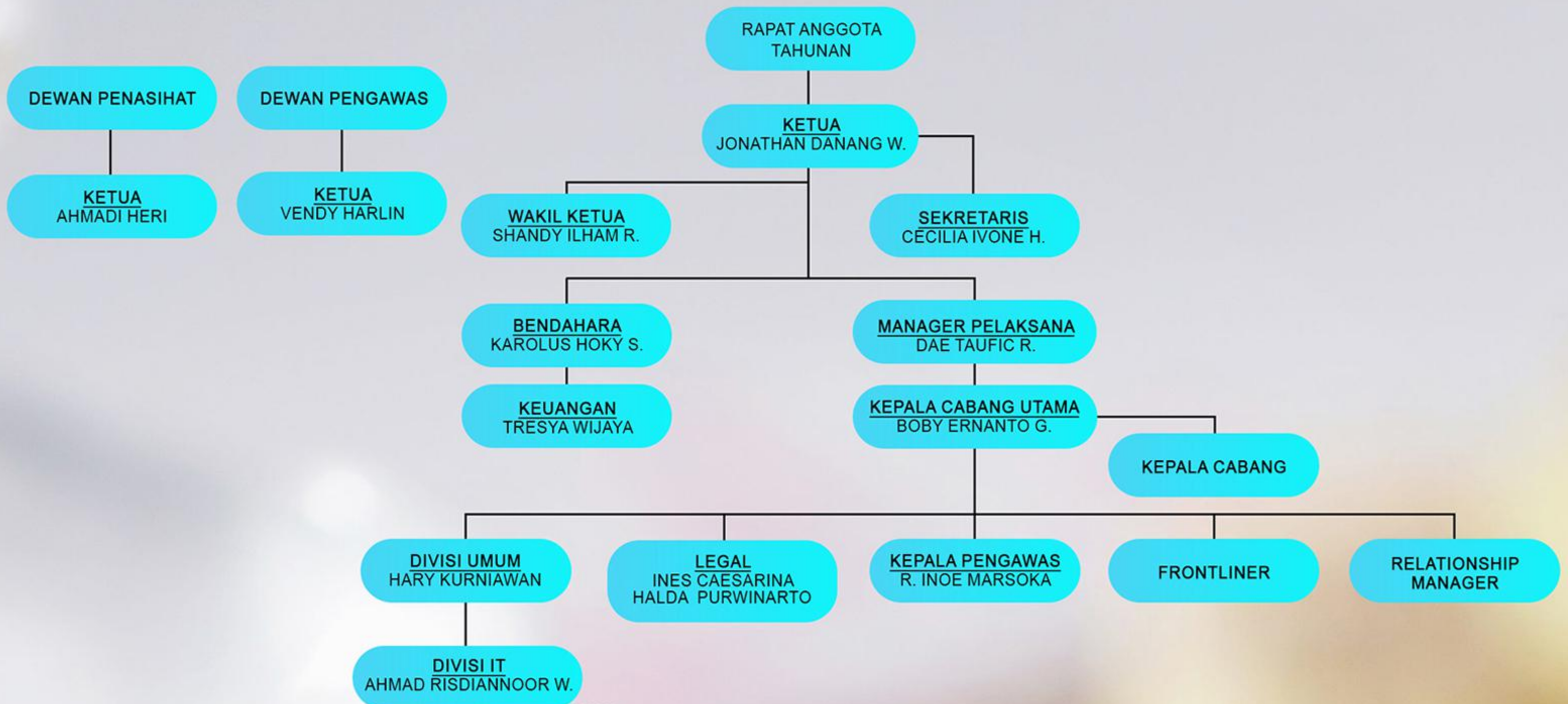
Y

Youthful Energy: A corporate value that reflects the passion, creativity and innovation of the younger generation. Companies with this value encourage intergenerational

Energi Pemuda: Nilai perusahaan yang mencerminkan semangat, kreativitas, dan inovasi generasi muda. Mendorong kolaborasi antargenerasi, memperhatikan perspektif baru, dan memberikan kesempatan bagi pemuda untuk berkembang.

SUSUNAN PENGURUS KOPERASI KANA 2023 - 2028

Kana Cooperative Board Composition 2023-2028



SANO^y

Premium Quality Bird's Nest

Chamomile

Good for sleep,
anti-inflammatory,
reduce anxiety, good
for heart.



Wedang Uwuh

Anti-inflammatory,
anti-cancer, increase
antioxidant.



Original

Increase immune
system & stamina,
relieve fatigue,
helps increase
metabolism.



Collagen

Good for skin
barrier and anti-
aging



Contains premium and fresh
ingredients only

Tentang PT. Indogula Jayabaya

About PT. Indogula Jayabaya

Koperasi Kana memiliki pabrik gula di bawah badan hukum PT. Indo Gula Jayabaya yang berada di Kediri, Jawa Timur, Indonesia. Pabrik ini didirikan dengan tujuan untuk mengembangkan industri gula di daerah tersebut dan memberikan manfaat ekonomi kepada para petani tebu di sekitarnya.

Konsumsi gula nasional saat ini sedang mengalami kenaikan yang cukup signifikan. Dalam menghadapi situasi tersebut kenaikan akan produktivitas gula mutlak diperlukan. Untuk itu pabrik gula Indo Gula Jayabaya terus berupaya meningkatkan faktor internal dan eksternal.

Faktor internal menyangkut produktivitas lahan, kapasitas dan efisiensi pabrik, manajemen, dan sumber daya manusia, sedangkan faktor eksternal dengan mempekerjakan tenaga kerja dilingkungan pabrik gula untuk mengurangi jumlah pengangguran. Disisi lain sumber daya alam (lahan dan air) yang diperlukan untuk tanaman tebu semakin berkurang sedangkan produksi gula dituntut untuk terus meningkat guna mengimbangi peningkatan konsumsi gula yang semakin bertambah sejalan dengan meningkatnya laju pertumbuhan penduduk.



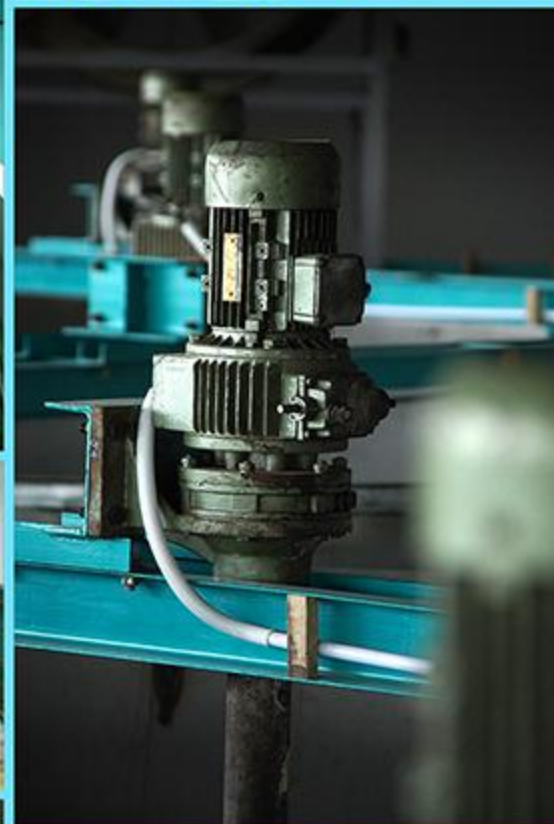
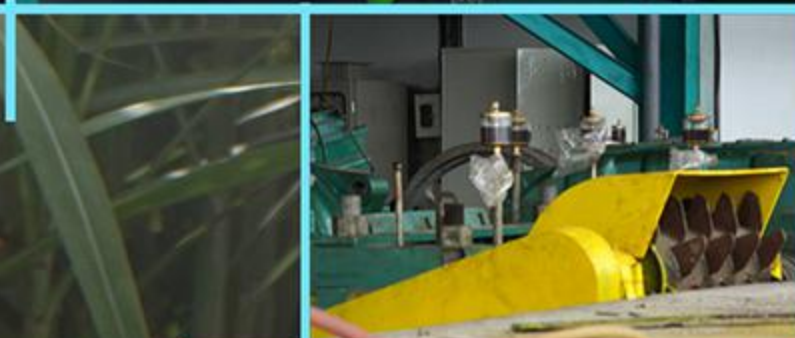
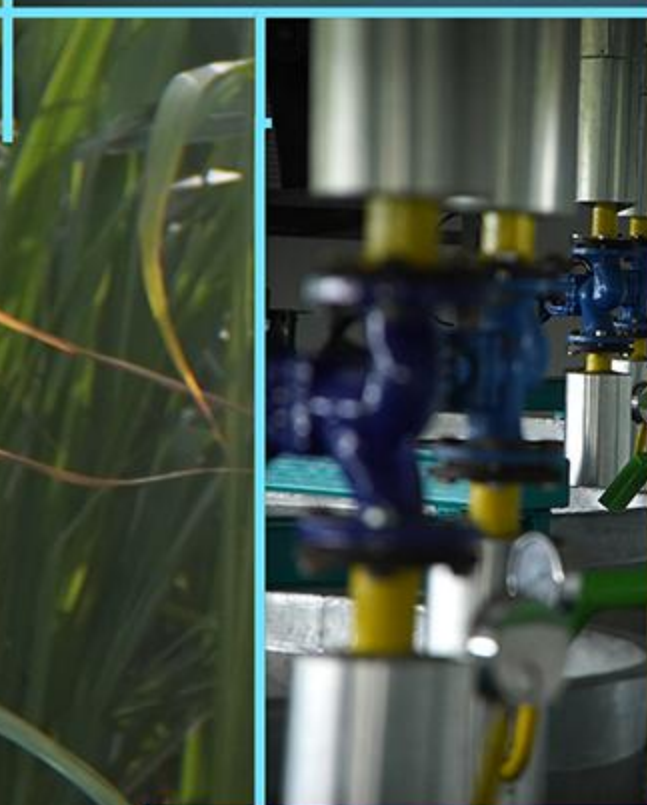
Kana Cooperative owns a sugar factory under the legal entity PT Indo Gula Jayabaya located in Kediri, East Java, Indonesia. The factory was established with the aim of developing the sugar industry in the area and providing economic benefits to the surrounding sugarcane farmers.

National sugar consumption is currently experiencing a significant increase. In the face of this situation, an increase in sugar productivity is absolutely necessary. For this reason, Indo Gula Jayabaya sugar factory continues to improve internal and external factors.

Internal factors include land productivity, factory capacity and efficiency, management, and human resources, while external factors include hiring workers within the sugar factory to reduce unemployment. On the other hand, the natural resources (land and water) required for sugarcane plants are decreasing while sugar production is required to continue to increase in order to keep up with the increase in sugar consumption which is increasing in line with the increasing rate of population growth.

PG. INDOGULA JAYABAYA

KRAS, KEDIRI



BISNIS UTAMA

MAIN BUSINESS

1. Penjualan dan Distribusi hasil produksi pabrik Indogula Jayabaya dan dari pabrik-pabrik lainnya
2. Pembelian bahan baku tebu untuk pemenuhan kebutuhan pabrik Indogula Jayabaya
3. Menghimpun simpanan dari anggota koperasi

- 1. Sales and distribution of products from the Indogula Jayabaya factory and other factories*
- 2. Purchase of sugarcane raw materials to meet the needs of the Indogula Jayabaya factory*
- 3. Collecting saving from cooperative members*



KOPERASI KONSUMEN
KANA

BIRD'S NEST
FLAVOURED DRINK

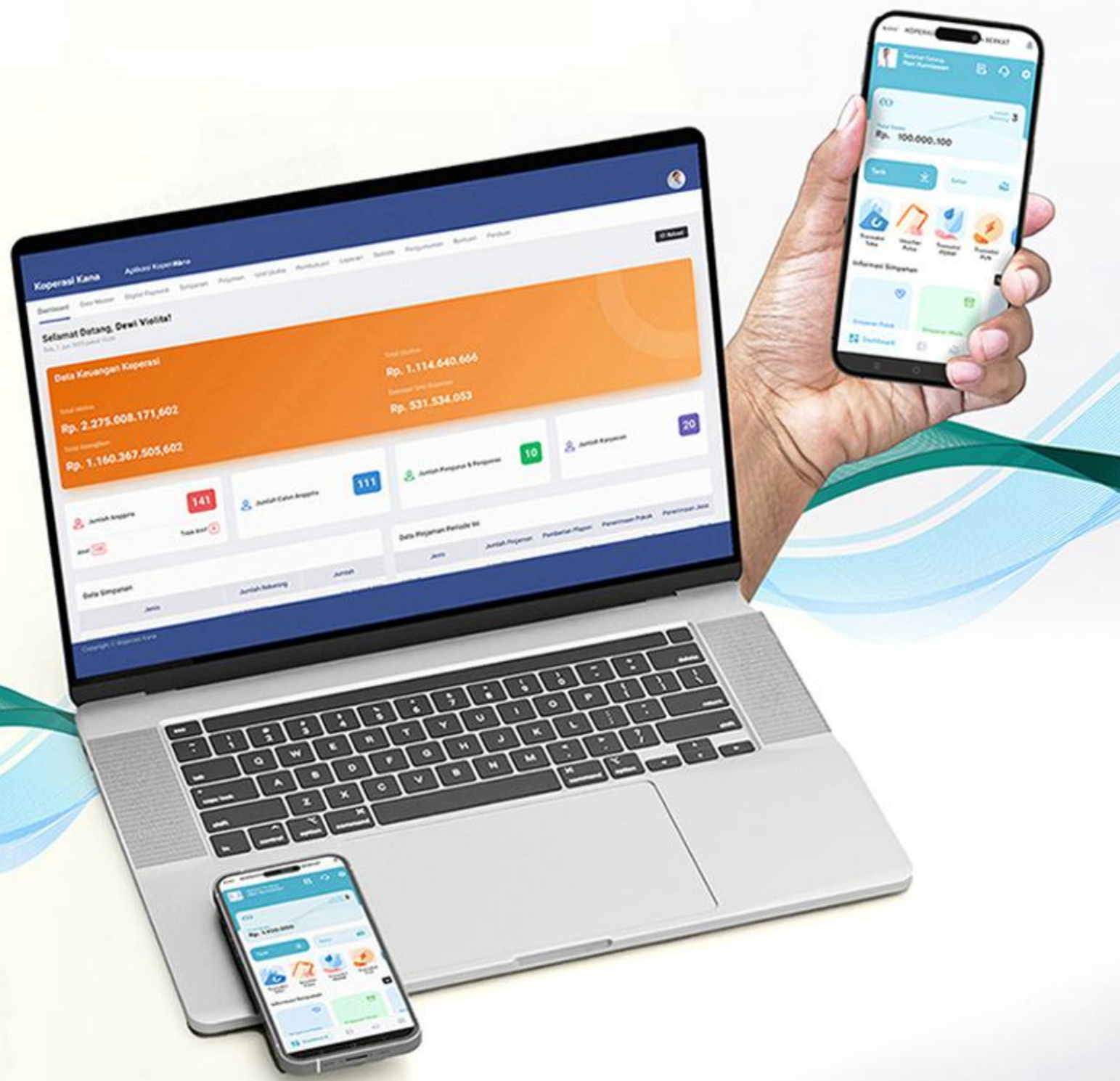
SANO

ORIGINAL



APLIKASI KOPERASI KANA

DESKTOP & MOBILE



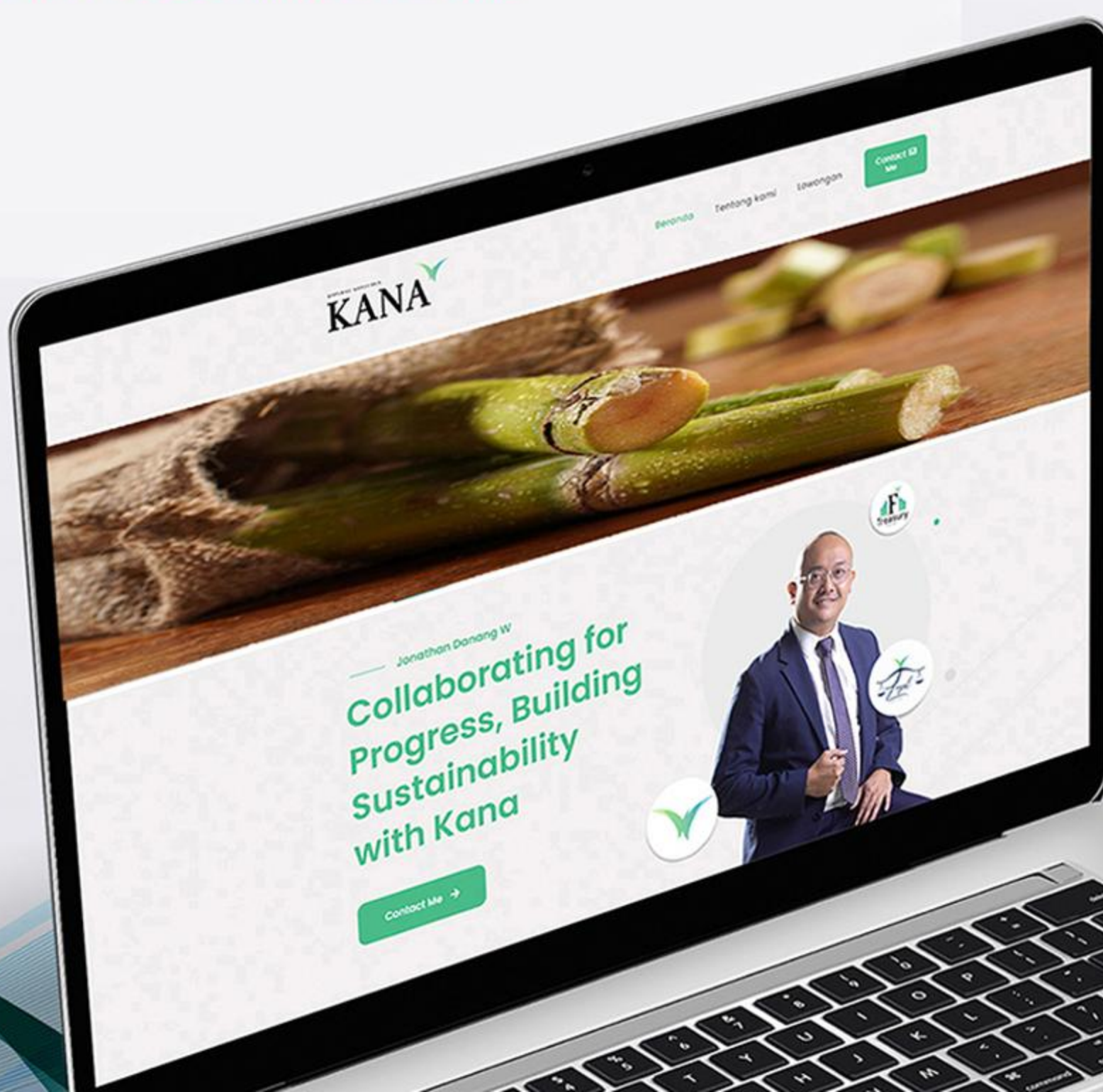
PRODUK & LAYANAN

PRODUCT & SERVICES



WEBSITE KOPERASI KANA

KANA COOPERATIVE WEBSITE



Untuk memperluas jangkauan dan visibilitas Koperasi Kana membangun Website untuk memungkinkan perusahaan ini dapat diakses oleh calon pelanggan dan mitra bisnis di seluruh dunia. Ini membantu memperluas jangkauan dan meningkatkan visibilitas merek.

To expand its reach and visibility, Kana Cooperative built a Website to enable the company to be accessible to potential customers and business partners around the world. This helped expand the reach and increase brand visibility.



Koperasi Kana Resmi Beroperasi di Surabaya, Siap Pasarkan Produk UMKM ke Luar Negeri

Kana Cooperative officially operates in Surabaya, ready to market UMKM products abroad

jatim.jpnn.com, SURABAYA - Wakasal Laksamana Madya TNI Ahmadi Heri Purwono meresmikan Koperasi Konsumen Kana di kawasan Mayjen Sungkono, Surabaya, Sabtu (26/8). Wakasal Heri mengatakan koperasi yang diresmikannya hari ini diharapkan bisa membantu produk UMKM lokal diekspor ke luar negeri. "Koperasi baru ini mudah-mudahan mendapat respons baik dari masyarakat dan punya kesempatan bersinergi bisa mengeksport produk-produk UMKM ke luar negeri," kata Wakasal Heri.

jatim.jpnn.com, SURABAYA - Deputy chief of Naval Staff Vice Admiral Ahmadi Heri Purwono inaugurated the Kana Consumer Cooperative in the Mayjen Sungkono area, Surabaya, Saturday (26/8). Heri said that the cooperative he inaugurated today is expected to help local MSME products be exported abroad. "Hopefully, this new cooperative will receive a good response from the community and have the opportunity to work together to export UMKM products abroad," Wakasal Heri said.



Wakasal resmikan koperasi konsumen di Surabaya

Sabtu, 26 Agustus 2023 16:05 WIB



Wakil Kepala Staf TNI Angkatan Laut (Wakasal) Laksamana Madya TNI Ahmadi Heri Purwono (kedua kanan) saat peresmian Koperasi Konsumen Kana di Surabaya, Sabtu (26/8/2023). (ANTARA/Willi Irawan)



Wujudkan Produk Lokal Go Internasional, Wakasal Resmikan Koperasi Kana

REPORTER : RAHMAT FT SABTU, 26 AGU 2023 16:03 WIB



Wakasal Ahmadi Heri, didampingi Dewan Pengawas Koperasi Kana, Vandy Harlin Ismanto, didampingi CEO Koperasi Kana, Jhonatan Danang Wardhana, dan wakil pengurus koperasi, Sandhy Ilham Riastu.

SURYA.co.id

Rabu, 24 April 2024

Berita Surabaya

Koperasi Konsumen Kana PT Indo Gula Joyoboyo Fokus Bantu Produk UMKM Masuk ke Pasar Ekspor

Minggu, 27 Agustus 2023 15:14 WIB

Penulis: Sri Handi Lestari | Editor: irwan sy



Peresmian kantor Koperasi Konsumen Kana Surabaya yang memiliki tujuan untuk mendukung peningkatan ekonomi masyarakat lewat pasar ekspor bagi produk komoditas yang dimiliki anggotanya.



Home > Politik Pemerintahan

Dorong Produk UMKM Go Internasional, Wakasal Resmikan Koperasi Kana Surabaya

Wasi Sabtu, 26 Agu 2023 16:24 WIB



Pusaran.Net - Wakil Kepala Staf TNI Angkatan Laut (Wakasal) Laksamana Madya Tni Ahmadi Heri Purwono membuka dan meresmikan kantor Koperasi Konsumen Kana milik PT Indo Gula Joyoboyo di Jalan Mayjen Konsumen Kana milik PT Indo Gula Joyoboyo di Jalan Mayjen Sungkono 154 HH, Surabaya. Sabtu (26/8/2023).



GRAND OPENING KOPERASI KANA JAKARTA TOMANG

Pada tanggal 21 November 2023, Jakarta Tomang menjadi saksi dari momen bersejarah dengan Grand Opening cabang terbaru Koperasi Kana. Acara syukuran yang penuh kebahagiaan berlangsung hangat di kantor Kana Jakarta.

Grand opening berlanjut Gala Dinner, bertempat di The Lounge XXI Plaza Senayan Jakarta. Acara ini juga menjadi panggung perkenalan produk terbaru Koperasi Kana, Banu. Bukan sekedar minuman biasa, Banu adalah inovasi terbaru yang dihasilkan dari uap tebu, memberikan rasa segar dengan kualitas premium. Banu hadir sebagai penanda perjalanan baru Koperasi Kana di Jakarta Tomang

On November 21, 2023, Jakarta Tomang witnessed a historic moment with the Grand Opening of Kana Cooperative's newest branch. A joyful thanksgiving event took place at the Kana Jakarta office.

The grand opening continued with a Gala Dinner, held at The Lounge XXI Plaza Senayan Jakarta. This event also became the stage for the introduction of Kana Cooperative's newest product, Banu. Not just an ordinary drink, Banu is the latest innovation produced from sugarcane vapor, providing a fresh taste with premium quality. Banu marks the new journey of Kana Cooperative in Jakarta Tomang.



BREAKING NEWS

detikfinance

Inovasi Air Mineral dari Uap Tebu yang Ramah Lingkungan

1 Nov 2023 20:45 WIB

Jakarta - Koperasi Kana meluncurkan inovasi terbaru melalui produk air mineral yang diproses menggunakan uap tebu yang ramah lingkungan dan kaya mineral.



Koperasi Kana, belum lama ini dalam rangka grand opening peresmian kantor cabang baru di Tomang, Jakarta, sekaligus secara resmi memperkenalkan air mineral Banu.

LIPUTAN 6

Air Mineral dari Uap Tebu, Diklaim Lebih Kaya Mineral dari Air Tanah

Air mineral bukan hanya sekadar minuman, melainkan hal yang penting bagi kesehatan karena mampu menjaga keseimbangan tubuh. Dengan menjadikan air mineral sebagai bagian gaya hidup akan membuat tubuh menjadi sehat.

Marifka Wahyu Hidayat
Diperbarui 21 Nov 2023, 08:46 WIB



Foto: Istimewa

Liputan6.com, Jakarta - Air mineral bukan hanya sekadar minuman, melainkan hal yang penting bagi kesehatan karena mampu menjaga keseimbangan tubuh. Dengan menjadikan air mineral sebagai bagian gaya hidup akan membuat tubuh menjadi sehat.

Baru-baru ini, terdapat sebuah inovasi mengenai air mineral. Jika biasanya air dihasilkan dari sumber mata air pegunungan, tanah dan tumbuhan. Namun kini, Jonathan Danang Wardhana membuat air mineral yang dihasilkan dari uap tebu.

BISNIS
Style
KULINER

Air Mineral dari Uap Tebu Diklaim Punya Kualitas Mineral yang Tinggi

Andhika Anggoro Wening | Selasa, 21 November 2023 - 14:37



Bisnis.com, JAKARTA - Air mineral bukan hanya sekadar minuman, melainkan hal yang penting bagi kesehatan karena mampu menjaga keseimbangan tubuh. Dengan menjadikan air mineral sebagai bagian integral dari gaya hidup.

Sebuah inovasi baru, air mineral yang biasa dihasilkan dari suatu sumber air seperti tanah atau air pegunungan, kini bisa dihasilkan dari Uap Tebu yang diberi nama Banu.



KOPERASI KONSUMEN
KANA

DUJEL
ENERGY

**WANI
MAJU**
330ML

**SUPER
ENERGY
DRINK**



Petani diedukasi tingkatkan kuantitas dan kualitas hasil panen tebu

Farmers educated to improve quantity and quality of sugarcane yields

© Senin, 18 Desember 2023 19:23 WIB



**BREAKING
NEWS**

Pimpinan Koperasi Kana dan Pabrik Indogula Jayabaya saat memberikan penyuluhan mengenai peningkatan kuantitas dan kualitas hasil panen tebu. ANTARA/HO-Koperasi Kana

Surabaya (ANTARA) - Petani di Kediri, Jawa Timur, mendapat penyuluhan dari Koperasi Kana dan Pabrik Indogula Jayabaya mengenai peningkatan kuantitas dan kualitas hasil panen tebu.

"Selain tentang kualitas dan kuantitas, kami juga memaparkan strategi pengaturan pola tanam tebu setiap dua tahun agar dapat dipanen hingga tiga kali dalam satu tahun," kata Direktur PT. Indogula Jayabaya, Jonathan Danang Wardhana dalam keterangan diterima di Surabaya.

Dalam kesempatan itu Jonathan juga memperkenalkan produk inovatif dari perusahaan, yaitu air mineral Banu. Produk ini merupakan satu-satunya air mineral yang dihasilkan dari uap tebu di Indonesia.

Proses evaporasi pada produksi gula tebu menghasilkan kondensasi air, dan dengan teknologi terbaru, perusahaan berhasil memurnikan air kondensasi tersebut menjadi air minum yang sustainable dan renewable.

Surabaya (ANTARA) - Farmers in Kediri, East Java, received counseling from Kana Cooperative and Indogula Jayabaya Factory on increasing the quantity and quality of sugarcane yields.

"In addition to quality and quantity, we also explained the strategy of arranging sugarcane planting patterns every two years so that it can be harvested up to three times in one year," said Director of PT Indogula Jayabaya, Jonathan Danang Wardhana in a statement received in Surabaya.

On that occasion Jonathan also introduced the company's innovative product, namely Banu mineral water. This product is the only mineral water produced from sugarcane vapor in Indonesia.

The evaporation process in cane sugar production produces water condensation, and with the latest technology, the company has succeeded in purifying the condensation water into sustainable and renewable drinking water.

BREAKING NEWS

detikfinance

Komitmen Mensejahterakan Petani lewat Penyuluhan

Dok. Indogula Jayabaya - detikFinance

Senin, 18 Des 2023 21:32 WIB

Jakarta - Koperasi Kana & Pabrik Indogula Jayabaya mengadakan penyuluhan untuk membantu mensejahterakan petani.



Acara ini bertujuan untuk lebih mendekatkan hubungan antara pabrik dan para supplier, sekaligus memberikan pemahaman yang lebih baik mengenai misi perusahaan.

BISNIS
Style

Tingkatkan Kualitas Panen, Petani Tebu di Pabrik Indogula Jayabaya Dapat Penyuluhan

Penyuluhan kepada petani untuk meningkatkan kuantitas dan kualitas hasil panen tebu, strategi pengatur pola tanam setiap dua tahun.

Andhika Anggoro Wening - Bisnis.com
Minggu, 17 Desember 2023 | 19:59



Ilustrasi-Petani tebu

Bisnis.com, JAKARTA - Koperasi Kana & Pabrik Indogula Jayabaya mengadakan acara penyuluhan untuk petani tebu dengan tema Giling tebu setiap tahun tanpa mengenal musim untuk membantu mensejahterakan petani.

Tribunnews.com

Jonathan DW Berikan Penyuluhan Ke Petani Tentang Peningkatan Kuantitas Dan Kualitas Hasil Panen Tebu

Editor: Toni Bramantoro



Jonathan Danang Wardhana, Direktur PT Indogula Jayabaya, memberikan penyuluhan kepada petani tentang peningkatan kuantitas dan kualitas hasil panen tebu

KBRN, Surabaya: Koperasi Kana dan Pabrik Indogula Jayabaya yang telah berproduksi di Kediri membikin gebrakan baru yakni dengan menerapkan pola Giling tebu setiap tahun tanpa mengenal musim.

Jatim
VIVA.com

Membangun Kesejahteraan Petani lewat Inovasi Air Mineral dari Uap Tebu

Selasa, 19 Desember 2023 - 07:30 WIB

Oleh : Ibnu Abbas, Nur Faishal



Direktur PT Indogula Jayabaya, Jonathan Danang Wardhana

Sumber : Nur Faishal/Viva Jatim

Kediri, VIVA Jatim - Koperasi Kana dan Pabrik Indogula Jayabaya yang telah berproduksi di Kediri membikin gebrakan baru yakni dengan menerapkan pola Giling **tebu** setiap tahun tanpa mengenal musim.

Produk Indonesia Bertengger di Foodex Japan 2024

Indonesian Products on Foodex Japan 2024



Marifka Wahyu Hidayat

Diperbarui 11 Mar 2024, 23:24 WIB



Share
14



Foto: Istimewa

Liputan6.com, Setelah sukses memasuki pasar internasional melalui Hong Kong Trade Development Council (HKTDC), kini Koperasi Kana membuat gebrakan baru. Pihaknya mengikuti pameran perdagangan makanan terbesar di Asia, yaitu Foodex Japan 2024.

Dalam acara yang berlangsung di Jepang pada 5-8 Maret 2024 lalu, Koperasi Kana berhasil memikat para pengunjung lewat produknya healthy drink Sano. Healthy drink Sano adalah minuman sehat berbahan dasar sarang burung walet.

Product Manager Kana, Iliona Palomitta, mengatakan kehadirannya Kana di Foodex Japan 2024, diharapkan dapat membuka peluang bisnis di pasar internasional. Pihaknya juga sangat bangga, dapat berpartisipasi dalam dapat berpartisipasi dalam event tersebut.

Liputan6.com, After successfully entering the international market through the Hong Kong Trade Development Council (HKTDC), now Kana Cooperative is making a new buzz. In the event which took place in Japan on March 5-8, 2024.

Kana Cooperative succeeded in captivating visitors through its product healthy drink Sano. Healthy drink Sano is a healthy drink made from swallow's nest.

Kana Product Manager, Iliona Palomitta, said that Kana's presence at Foodex Japan 2024 is expected to open business opportunities in the international market. She is also very proud to be able to participate in the event. "We prove that Indonesian local products have high competitiveness in the international market," she said, Saturday (11/3/2024).

BREAKING NEWS

Brown Sugar Made In Surabaya Tembus Pasar Jepang

Ignacio Geordi Oswaldo - detikFinance

detikfinance

Rabu, 13 Mar 2024 15:00 WIB



Foto: Dok. Istimewa

Jakarta - Produk brown sugar dan minuman kesehatan Sano asal Surabaya tembus ke pasar Jepang. Produk milik Kana, koperasi konsumen yang berbasis di Surabaya ini sukses memasuki pasar Jepang, lewat Foodex Japan 2024.

BISNIS
Style



Produk Koperasi Kana Curi Perhatian di Foodex Japan 2024

Andhika Anggoro Wening | Senin, 11 Maret 2024 - 21:37

Bisnis.com, JAKARTA - Setelah sukses memasuki pasar Hong Kong melalui event Hong Kong Trade Development Council (HKTDC), Koperasi Kana kini mencuri perhatian di Foodex Japan 2024.

ANTARAJATIM

Koperasi Kana kenalkan produk unggulan di "Foodex Japan 2024"

© Selasa, 12 Maret 2024 17:44 WIB



Product Manager Kana, Iliona Palomitta menunjukkan sejumlah produk yang dipamerkan pada Foodex Japan 2024. ANTARA/HO-Koperasi Kana

“ Kami bangga dapat memperkenalkan keunikan rasa dan kualitas produk Indonesia kepada pasar internasional melalui acara prestisius ini ”

Surabaya (ANTARA) - Koperasi konsumen yang berbasis di Surabaya, Jawa Timur, bernama Kana mengenalkan produk *brown sugar* Kana dan *healthy drink* Sano pada pameran perdagangan makanan terbesar di Asia yakni "Foodex Japan 2024".

Jatim
VIVA

Produk Unggulan Koperasi Kana Berhasil Curi Perhatian di Foodex Japan 2024

Selasa, 12 Maret 2024 - 21:04 WIB

Oleh : Abdul Warits, Nur Faishal



Koperasi Kana Sukses Kenalkan Produk Unggulan di Foodex Japan 2024

Sumber : Nur Faisal/ Viva Jatim

Surabaya, VIVA Jatim- Kana, koperasi konsumen yang berbasis di Surabaya, Indonesia, kembali mencuri perhatian di **pasar internasional**.

Pasalnya, koperasi ini sukses memamerkan produk **brown sugar Kana** dan **healthy drink Sano** di pagelaran **Foodex Japan 2024**, sebuah **pameran perdagangan makanan** terbesar di Asia.



Koperasi Kana mengambil bagian dalam Hongkong Trade Development Council (HKTDC) yang berlangsung dari tanggal 17 hingga 19 Agustus 2023 di Hong Kong. HKTDC merupakan sebuah ajang perdagangan yang bergengsi yang bertujuan untuk memperkenalkan produk-produk lokal Indonesia kepada pasar internasional. Keikutsertaan Koperasi Kana di HKTDC 2023 adalah langkah yang signifikan dalam memperkuat hubungan antara Indonesia dan pasar internasional. Ini juga merupakan peluang bagi Koperasi Kana untuk menjalin kemitraan bisnis yang bermanfaat dengan perusahaan-perusahaan internasional dan membuka pintu untuk ekspansi produk lokal Indonesia ke pasar global.

Kana Cooperative took part in the Hongkong Trade Development Council (HKTDC) which took place from August 17 to 19, 2023 in Hong Kong. HKTDC is a prestigious trade event that aims to introduce Indonesian local products to the international market. Kana Cooperative's participation in HKTDC 2023 is a significant step in strengthening the relationship between Indonesia and the international market. It is also an opportunity for Kana Cooperative to establish fruitful business partnerships with international companies and open the door for the expansion of Indonesian local products into the global market.



SANO
Premium Quality Bird's Nest

Chamomile
Good for sleep, anti-inflammatory, reduce anxiety, good for heart.

Collagen
Good for skin, hair and anti-aging.

Wedang Uwuh
Anti-inflammatory, anti-cancer, increase antioxidant.

Original
Increase immune system & stamina, relieve fatigue, helps increase metabolism.

Contains premium and fresh ingredients only





Kantor Pusat

Jl. Mayjend Sungkono 154 HH
Surabaya 60225
Telp: 031-99 548 035
WA: +62 851 8699 2999 (Chat only)

Kantor Cabang Jakarta:

Jl. Tomang Raya No. 8 Jakarta 11430
Telp: 021-23 096 931

Kantor Cabang Medan:

M.T. Haryono No. 83 Ps. Baru, Medan
Sumatera Utara 20212